



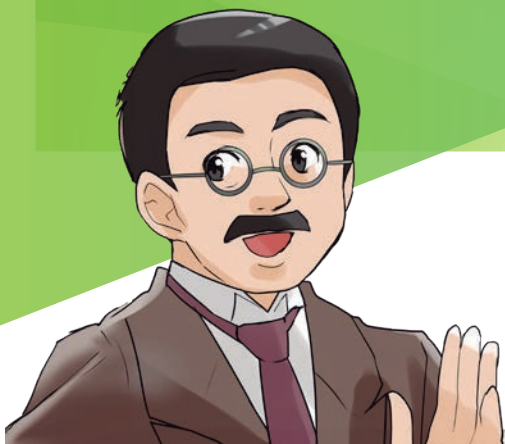
5分で
完璧理解

マンガ
でわかる

臨床検査 学科



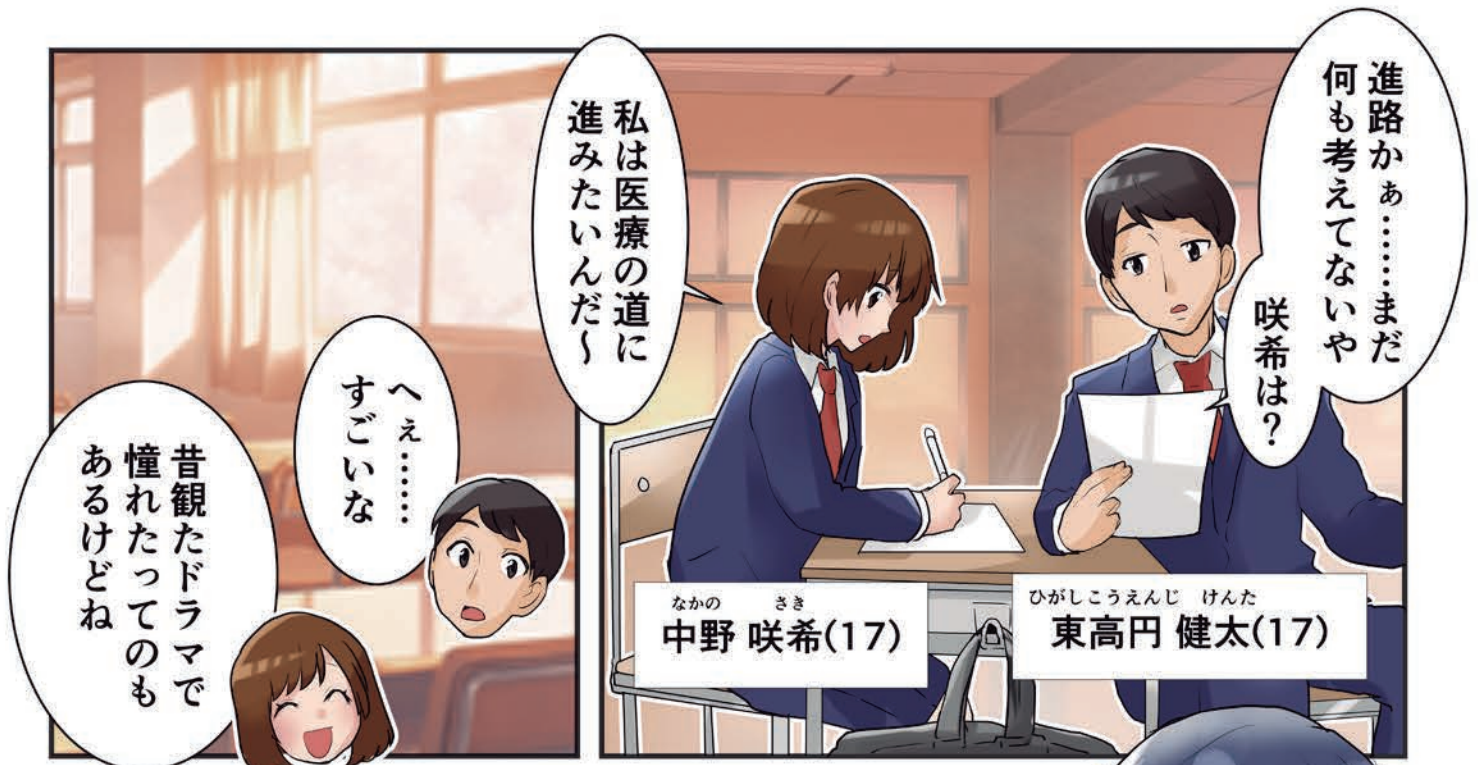
Department of Medical Technology



新渡戸文化短期大学

NITOBEBUNKA COLLEGE





私は新渡戸稲造と申します



新渡戸稲造さん!?



誰?

約100年前に「国際人」として多方面で活躍した方なのよ!

てれ
てれ

教育者としても有名でエリート教育、女子教育、貧困層への教育にも尽力した方なの!

す、すっごく〜!

旧五千円札の人!



新渡戸文化短期大学の初代校長だったんだ

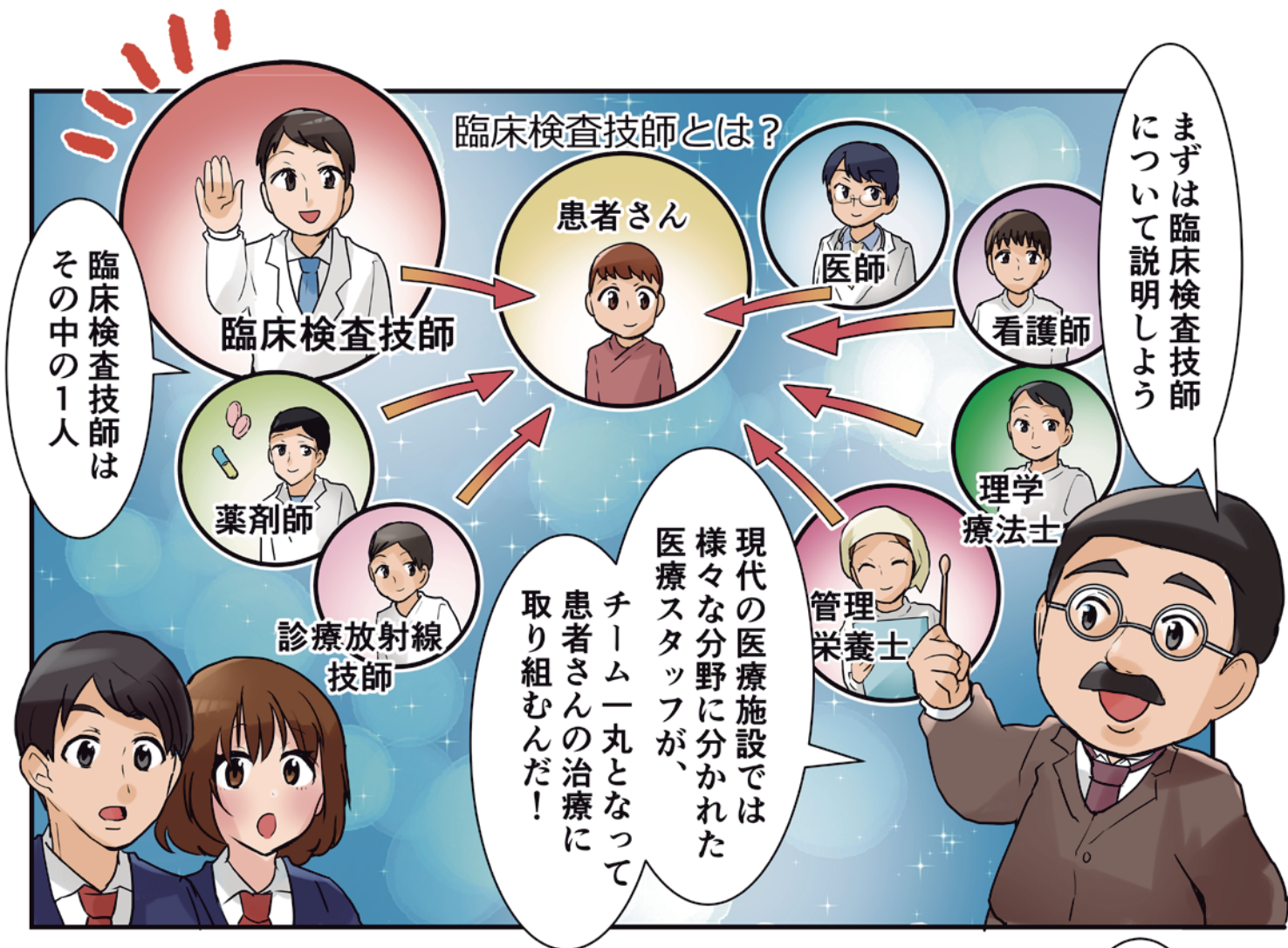
男女ともに通える学び舎に
なっているよ

男女共学の短大なんだ!

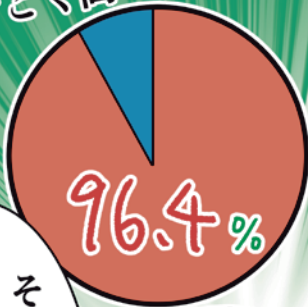
そんな新渡戸で学べる学科の1つ、

臨床検査学科について

今日は学んで
いってほしい



全国平均より
すごく高い!



そんなに!
どうして合格率が
高いんですか?



臨床検査技師には
国家試験があつて、
その合格率は96.4%※!

※2024年
3月の暫定

1952年設立
臨床検査技師養成校

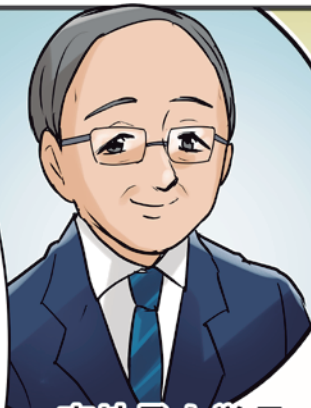
70
年以上の歴史が
あるんですね!



そして新渡戸の
臨床検査学科は
日本初の
臨床検査技師養成校
でもあるんだ!



世界的スポーツイベントで
新型コロナ対策の責任者でも
あった学長は、元臨床検査技師
国家試験委員長でもあり、



宮地勇人学長

臨床検査専門医・血液専門医
として現場に立ってきた
実力のある医師なんだよ



すごい人たちの下で
学べるんですね!



頼もしい〜!
安心して試験に
挑めそう!

3年間かけてしっかり
国家試験合格まで
導いてくれるよ!



もちろん教授や講師陣も
第一線の医療現場を熟知した
経験豊かな人達ばかり!

医療系なのに、文系でも大丈夫なんですか？

もちろん大丈夫！

新渡戸独自の個別指導もあるよ
(チューター制度)

少人数制で、学年1人ひとりフォローできる制度が整っているんだ！

実習場所も様々！
東京大学医学部附属病院
慶應義塾大学病院

臨地実習も4か月あるから、現場での実践力もしっかり身につくんだ！

チューター制度

国家試験対策

苦手科目の克服

個別で徹底指導！

助かる〜！

有名な大学病院ばかりですね！

それは安心！

そのまま就職になるケースもけっこうある！

実習先には卒業生である先輩も多いから、親身な指導が受けられるよ

新渡戸のポジティブサイクル

素晴らしい教育



良い就職先

新渡戸の学生
いいね!

現場で活躍!

むしろ新渡戸の学生を優先して採用する就職先もあって、

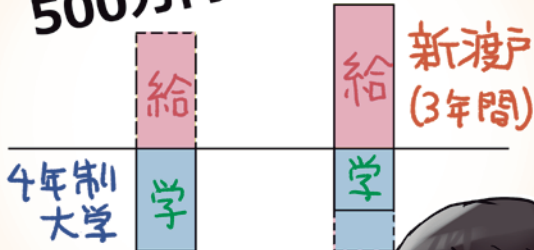
4年制大学でも入れないような就職先が新渡戸ならあるんだ!

それこそ新渡戸の歴史と実績にお任せあれ!

でも、就職が少し不安かも……
4年制大学の方が有利なんじゃ?!



500万円相当!?



- ① 1年分学費が減る!
- ② 給料4年制大学と変わらない!

同世代より1歩リードする形で仕事をこなしていただけるんだ!

同じ資格を取るにしても、3年で身について就職先も広がるのが新渡戸なんだ!

3年間の学費と給料を合わせたら、大きな差になるんじゃない?!

計算早っ

奨学金を考えてたので1年違うだけで大分助かります!

最近では医師にしか
できなかった事も

任せられる範囲が
増えてきてる

臨床検査技師の需要が
高まっているんだ!

私たちも
新渡戸文化
短期大学で、

臨床検査技師を
目指したいです!

中野駅は更に発展するし、
東高円寺キャンパスには
体育館など施設も豊富!
様々なサークルがあって、
イベントも豊富なんだ

新渡戸をもっと知って
ほしいから、まずは
オープンキャンパスで
待ってるよ!

Open Campus Information

臨床検査学科

オープンキャンパスインフォメーション

楽しい体験授業やキャンパスツアー
何でも話せる個別相談コーナーもございます!

臨検中野
キャンパス



JR・東京メトロ東西線
中野駅から徒歩6分



簡単1分
申込はこちら!

臨床検査技師国家試験の合格率が
高い理由はオープンキャンパスにてお知らせします!

初来校の高校3年生には交通費補助があります。



新渡戸文化短期大学

NITOBEBUNKA COLLEGE

〒164-0001 東京都中野区中野3-43-16



0120-210-567



03-3381-0121